



Somos creadores de conceptos, de modos de trabajar; (intentamos no repetir estos) a veces propios, a veces del cliente, por poner una palabra conocida, ya que más que cliente es colaborador. Él está presente en nuestro diseño independiente y en el a medida. **Sujeto.**

Nos cobija nada más y nada menos que Córdoba, humor, entusiasmo y juventud. Ésta última es nuestra principal característica, nos permite tener un contacto directo y flexible con la actualidad y el mundo. Esta globalización, nos obliga a tener en cuenta las raíces del diseño para la sustentabilidad, sociedad, economía y ambiente. Procuramos hacer de cada uno de estos, principios sustentables. **Contexto.**

Esperamos que la experiencia que brindan, hable por nosotros. **Objeto.**

Acabamos de definir nuestro trabajo con las bases del Diseño, Sujeto, Contexto, Objeto. De esta y muchas otras maneras, acercamos el diseño a todxs.





QUECHUA

5

Suri

8

Turuu

12

Quilla

16

QUECHUA

2019

Acerca de la colección

Con esta línea de productos intentamos volver a las raíces, no olvidarnos de dónde venimos.

El concepto *Quechua* nace desde este principio, las tecnologías muchas veces nos hacen perder la percepción del detalle, de lo tangible.

La naturaleza está llena de esas pequeñas cosas que valen la pena admirar y desde el diseño queremos volver a encontrarlas.

Entendemos el quechua como lenguaje natal, como escape al castellano exigido, como un descanso de la globalización.

Sello Diseño Cordobes 2020

Producto distinguido por la Subsecretaria de Cultura de la Municipalidad de Córdoba en función de su calidad, innovación, identidad y formas de producción



SURI Ñandù

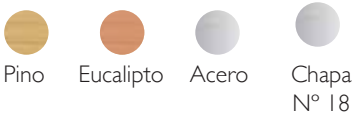
Con su austera geometría, quisimos eliminar todo ornamento, todo sobrante para acomodarnos a la forma en que percibimos el diseño y a la simplicidad que nos brinda la naturaleza. *Suri* se alza sobre el suelo como el cuello del Ñandú buscando ampliar nuestro campo de visión. Contrasta con su comodidad y estabilidad.

Asiento y respaldo en chapa plegada o madera natural laqueada, estructura de acero.
Terminación en pintura epoxi.

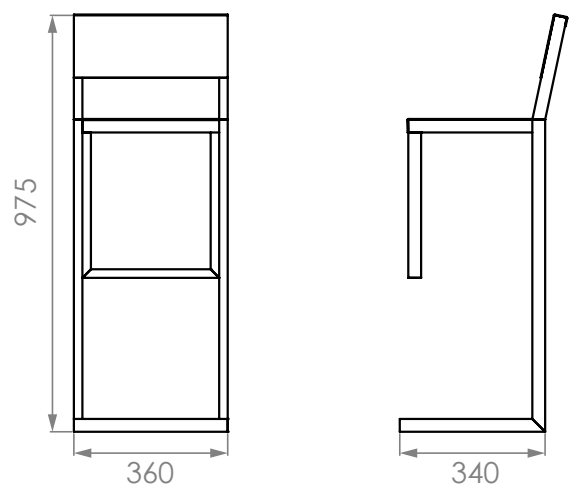
Terminación



Materiales

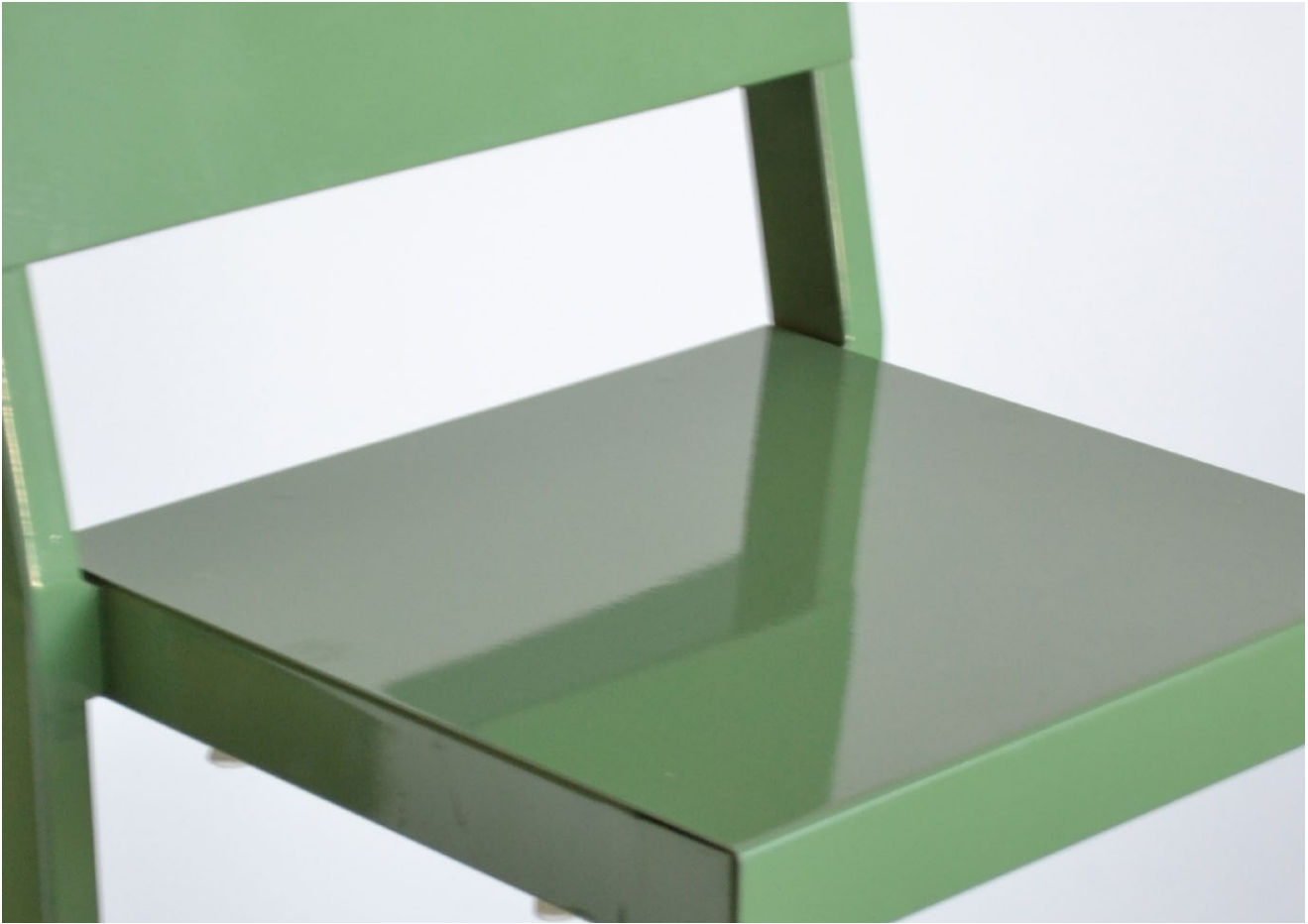


*Consultar por disponibilidad de otros acabados y materiales









TURUU *Toro*

Con su simplicidad, quisimos eliminar todo exceso, las categorías funcionales de asiento y soporte resueltas en una sola tipografía laminar. Es una de las formas en que percibimos el diseño. Con su amplitud, la morfología de *Turuu*, encuentra su paralelo en la naturaleza al toro. Su solidez y firmeza reproducen el carácter brutal de este animal y destaca su presencia entre los demás.

Estructura de chapa plegada. Terminación en pintura epoxi.

Terminación

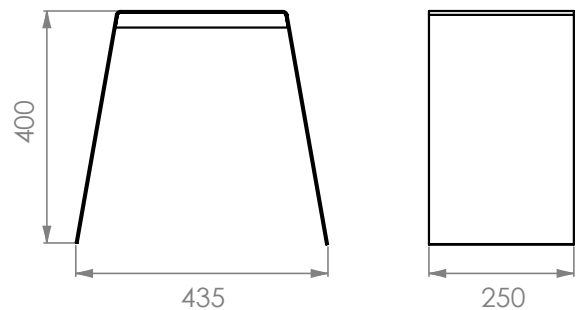


Materiales



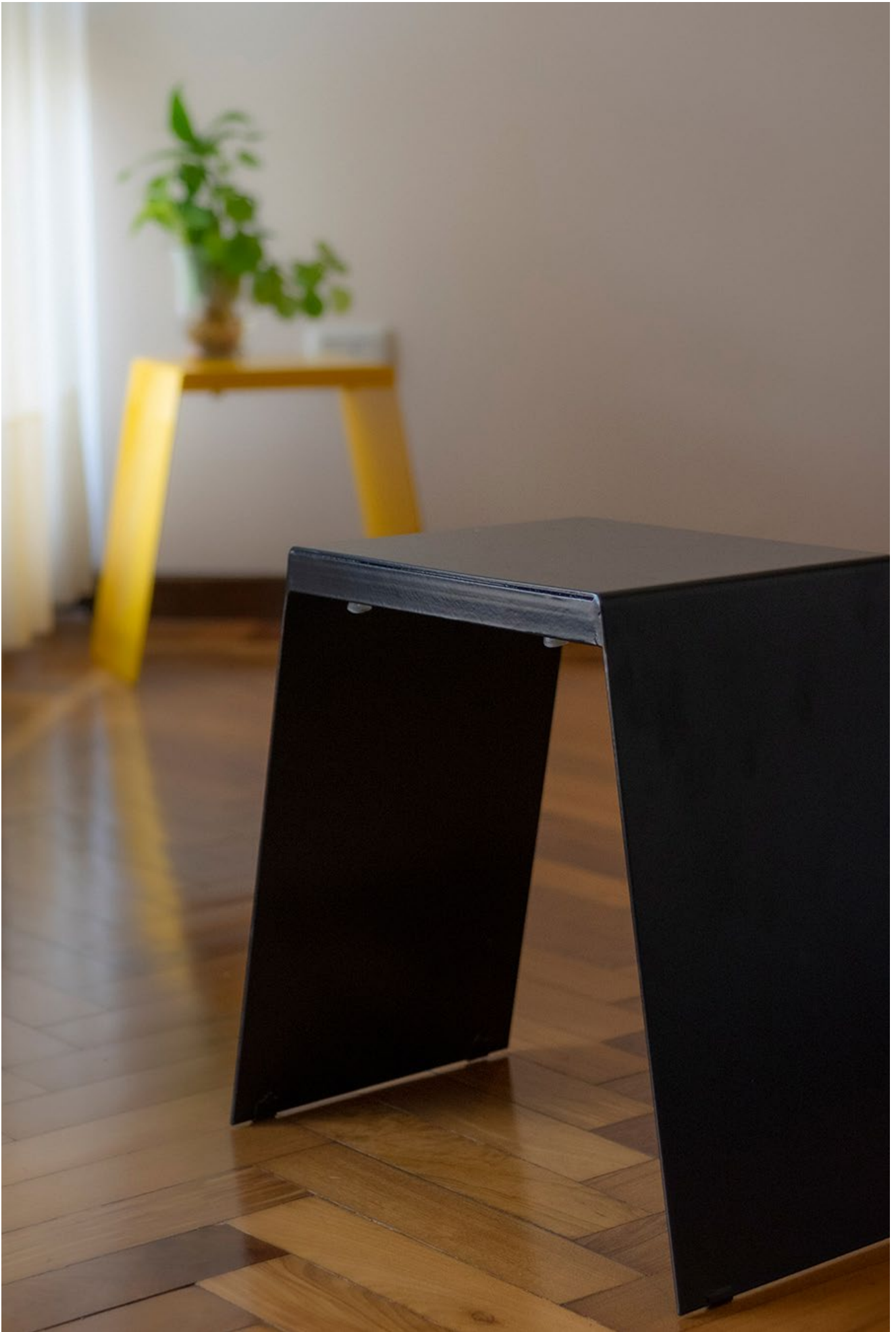
Chapa
N° 18

**Consultar por disponibilidad de otros acabados y materiales*









QUILLA *Luna*

Quilla para los incas, luna para el español, quilla para nosotros los sudacas, ¿por qué no volver? Esa vuelta es la que inspira nuestra lámpara, nos desvía del castellano exigido, nos devuelve a la raíz, se hace a mano, manos hijas de aquellas que alguna vez nombraron a la luna, *Quilla*. La forma esférica de la luna y su calma luminosidad se ven reflejadas. El satélite desde el principio de nuestro tránsito por el universo, ofrece luz e inspiración durante las horas de oscuridad.

Cuerpo de madera natural laqueada, estructura de chapa plegada. Terminación en pintura epoxi, cable textil.

Terminación



Materiales



*Consultar por disponibilidad de otros acabados y materiales

